

Общество с ограниченной ответственностью

«Архстройпроект»

г.Курган, ул.К.Мяготина, 117/VI

тел.8(3522)623-000, 46-64-35

e-mail: asp45@mail.ru

**ПРАВИЛА ЗЕМЛЕПОЛЬЗОВАНИЯ И ЗАСТРОЙКИ
МУНИЦИПАЛЬНОГО ОБРАЗОВАНИЯ
ГЛАДКОВСКИЙ СЕЛЬСОВЕТ
ПРИТОБОЛЬНОГО РАЙОНА
КУРГАНСКОЙ ОБЛАСТИ**

Часть II

КАРТЫ ГРАДОСТРОИТЕЛЬНОГО ЗОНИРОВАНИЯ

Директор

А.И. Александров

Главный инженер проекта

Н.Т. Русаков

Главный архитектор проекта

Е.А. Жаринова

Юрист

О.И. Ковалева

г. Курган

2012 год

СОДЕРЖАНИЕ

Глава XVI. Карты градостроительного зонирования Гладковского сельсовета Притобольного района Курганской области	3
 Статья 67. Карты градостроительного зонирования Гладковского сельсовета Притобольного района Курганской области:	
Село Гладковское М 1:5000.....	4
Деревня Баншиково М 1:5000.....	5
Деревня Ершовка М 1:5000.....	6
Деревня Нижняя Алабуга М 1:5000.....	7
 Статья 68. Карта ограничений градостроительной деятельности территории Гладковского сельсовета Притобольного района Курганской области М 1:20000.....	прилагается

ЧАСТЬ II. КАРТЫ ГРАДОСТРОИТЕЛЬНОГО ЗОНИРОВАНИЯ ГЛАДКОВСКОГО СЕЛЬСОВЕТА ПРИТОБОЛЬНОГО РАЙОНА КУРГАНСКОЙ ОБЛАСТИ

Часть первая и часть третья Правил землепользования и застройки Гладковского сельсовета Притобольного района Курганской области подготовлены и введены в действие отдельными томами.

Глава XVI. Карты градостроительного зонирования Гладковского сельсовета Притобольного района Курганской области

Статья 67. Карты градостроительного зонирования Гладковского сельсовета Притобольного района Курганской области

На картах градостроительного зонирования Гладковского сельсовета Притобольного района Курганской области в соответствии с требованиями главы 4 Градостроительного Кодекса Российской Федерации отражены территориальные зоны, для которых определены градостроительные регламенты по видам разрешённого использования участков и объектов капитального строительства.

Перечень территориальных зон приведён в Главе 3 ст. 71 настоящих Правил.

Статья 68. Карты зон с особыми условиями использования территории Гладковского сельсовета Притобольного района Курганской области

На карте ограничений градостроительной деятельности территории отражены зоны с особыми условиями использования территории, то есть границы территорий, деятельность на которых ограничивается в соответствии с требованиями действующих нормативно-правовых актов Российской Федерации, Курганской области, Гладковского сельсовета, изложенными в статье 11 настоящих Правил:

- санитарно-защитные зоны предприятий, определенные в соответствии с размерами, установленными СанПиН 2.2.1/2.1.1.1200-03 «Санитарно-защитные зоны и санитарная классификация предприятий, сооружений и иных объектов»;
- санитарно-защитные зоны кладбищ, определенные СанПиН 2.1.1279-03 «Гигиенические требования к размещению, устройству и содержанию кладбищ, зданий и сооружений похоронного назначения»;
- зоны санитарной охраны источников хозяйственно-питьевого водоснабжения, определенные СанПиН 2.1.4.1110-02 «Зоны санитарной охраны источников водоснабжения и водопроводов питьевого назначения»;
- водоохранные зоны, береговые полосы водных объектов и прибрежные защитные полосы, размеры которых определены статьей 65 Водного кодекса Российской Федерации;
- иные зоны в соответствии с действующими нормативными документами.

Карта ограничений градостроительной деятельности территории Гладковского сельсовета в масштабе 1:20000 прилагается дополнительно, вне II части.

КАРТА ГРАДОСТРОИТЕЛЬНОГО ЗОНИРОВАНИЯ Д.БАНЩИКОВО

СП

ГРАНИЦА СЕЛЬСОВЕТА

I ГРАНИЦА НАСЕЛЕННЫХ ПУНКТОВ

САНИТАРНО-ЗАЩИТНЫЕ ЗОНЫ

ВЗ-1 ЗОНА ПРИБРЕЖНОЙ ЗАЩИТНОЙ ПОЛОСЫ

ОД ОБЩЕСТВЕННО-ДЕЛОВАЯ ЗОНА

П-1 КОММУНАЛЬНО-СКЛАДСКАЯ ЗОНА

П-2 ЗОНА ПРЕДПРИЯТИЙ 3-5 КЛАССОВ ВРЕДНОСТИ

ИТ-1 ЗОНА ТРАНСПОРТНОЙ ИНФРАСТРУКТУРЫ

ИТ-2 ЗОНА ИНЖЕНЕРНОЙ ИНФРАСТРУКТУРЫ

СХ-1 ЗОНА СЕЛЬХОЗИСПОЛЬЗОВАНИЯ (ПАШНИ, ОГОРОДЫ)

СХ-2 ЗОНА СЕЛЬХОЗИСПОЛЬЗОВАНИЯ (ПИТОМНИКИ, ТЕПЛИЦЫ, ФЕРМЫ, ЖИВОТНОВОДЧЕСКИЕ КОМПЛЕКСЫ)

РЗ-1 ЗОНА МЕСТ ОТДЫХА ОБЩЕГО ПОЛЬЗОВАНИЯ

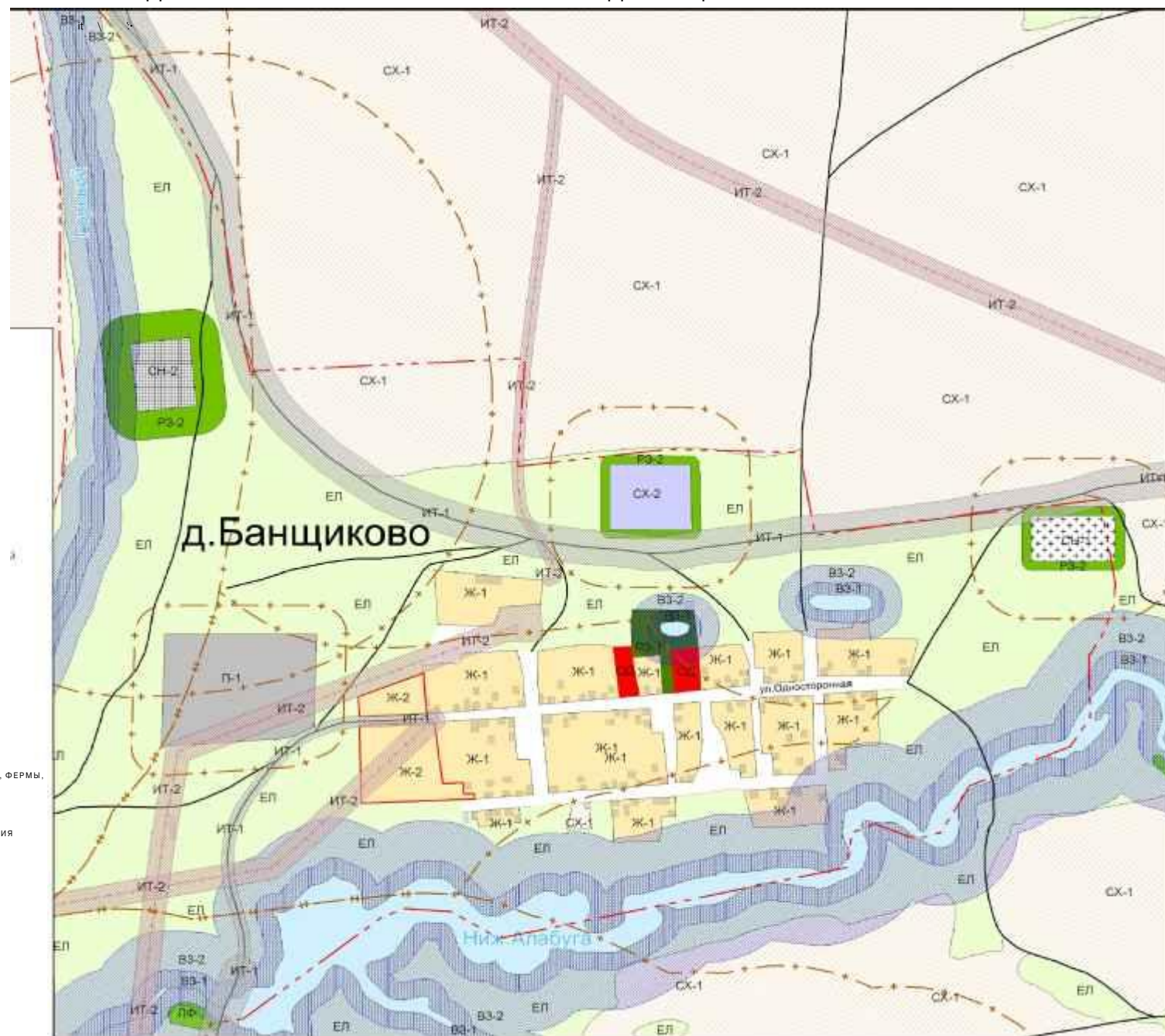
РЗ-2 ОЗЕЛЕНЕННЫЕ ТЕРРИТОРИИ СПЕЦИАЛЬНОГО НАЗНАЧЕНИЯ

СН-2 ЗОНА РАЗМЕЩЕНИЯ СКОТОМОГИЛЬНИКОВ

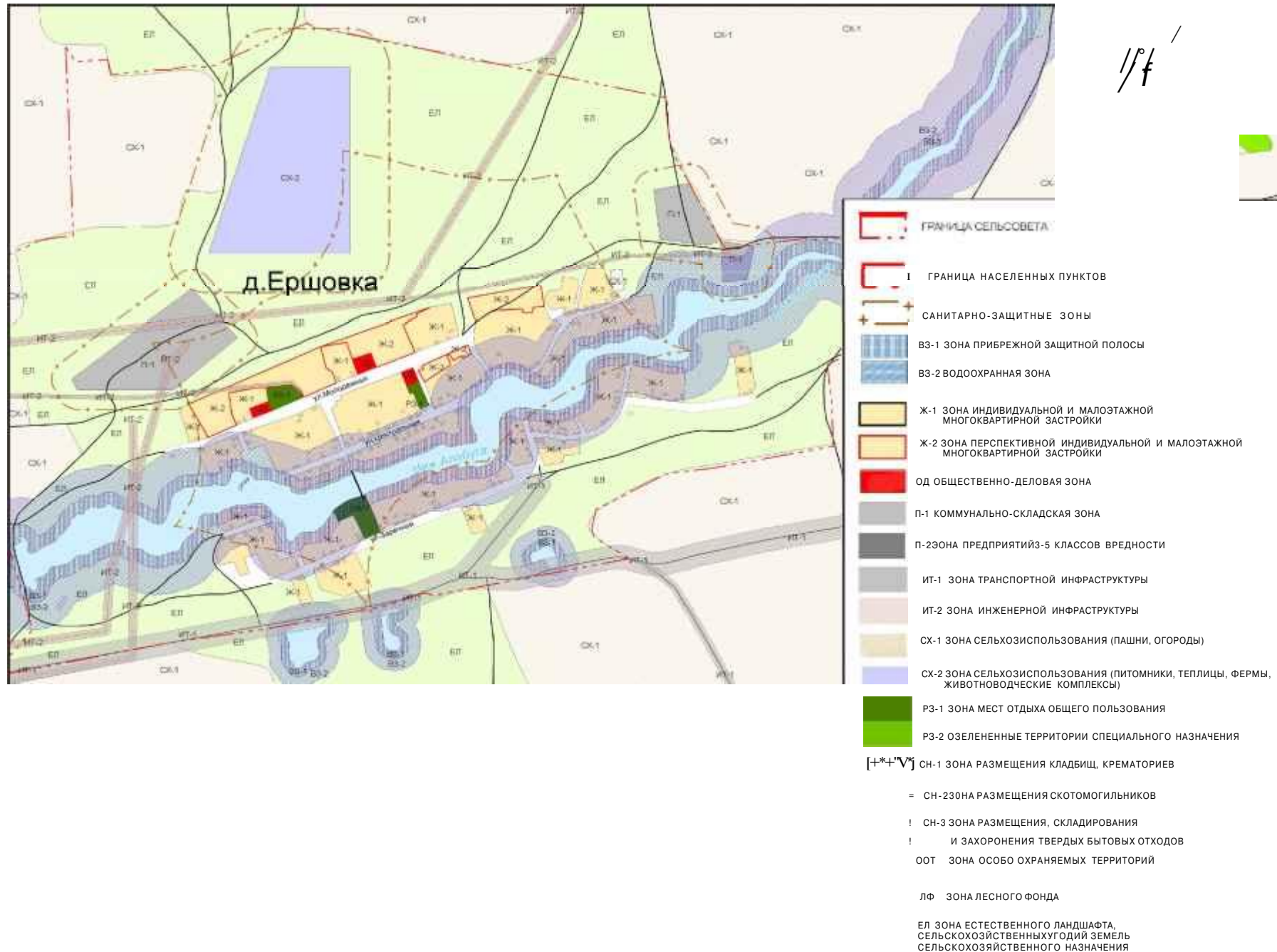
ООТ ЗОНА ОСОБО ОХРАНЯЕМЫХ ТЕРРИТОРИЙ

ЛФ ЗОНА ЛЕСНОГО ФОНДА

ЕЛ ЗОНА ЕСТЕСТВЕННОГО ЛАНДШАФТА, СЕЛЬСКОХОЗЯЙСТВЕННЫХ УГОДИЙ, ЗЕМЕЛЬ СЕЛЬСКОХОЗЯЙСТВЕННОГО НАЗНАЧЕНИЯ



КАРТА ГРАДОСТРОИТЕЛЬНОГО ЗОНИРОВАНИЯ Д.ЕРШОВКА



КАРТА ГРАДОСТРОИТЕЛЬНОГО ЗОНИРОВАНИЯ Д.НИЖНЯЯ АЛАБУГА

